

Versuchsfläche 61-200

Urtenen BE: Buebeloo

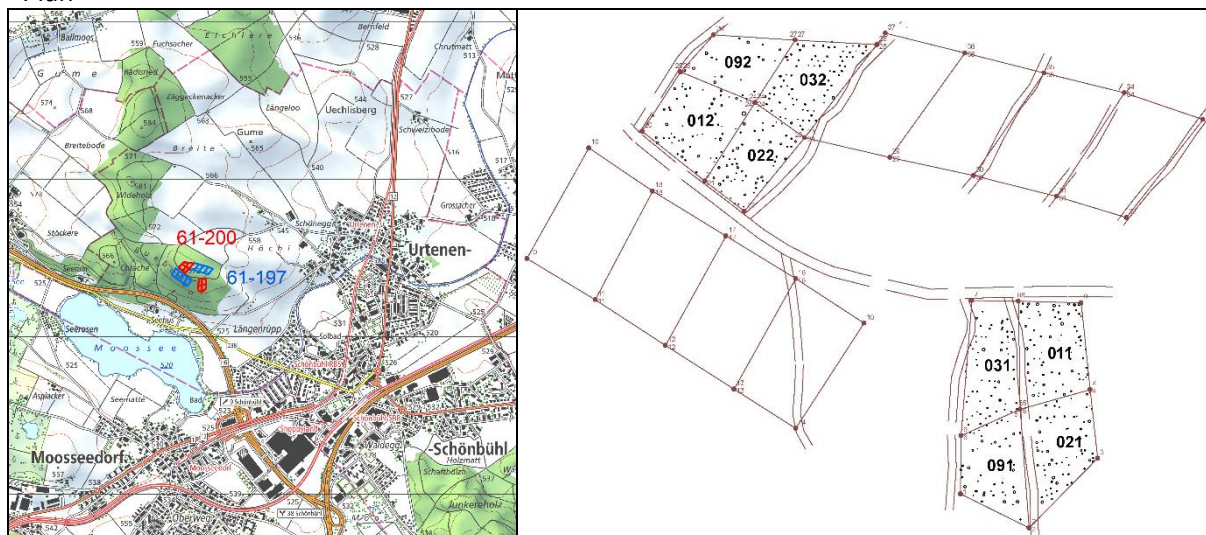
LK 1147, Koordinaten 603540 / 208400 - 567 m ü.M.

61-200.011 Trupp klein	0,0970 ha	61-200.031 Reihenpflanzung	0,0949 ha
61-200.012 Trupp klein	0,0970 ha	61-200.032 Reihenpflanzung	0,0925 ha
61-200.021 Trupp gross	0,1019 ha	61-200.091 Naturverjüngung	0,0837 ha
61-200.022 Trupp gross	0,0773 ha	61-200.092 Naturverjüngung	0,0676 ha

Adressen

Funktion	Name	Adresse	Telefon / Mobile	E-mail
Abteilungsleiterin	Caroline Heiri	Waldabteilung Mittelland Molkereistrasse 25 3052 Zollikofen	031 636 12 70	wald.mittelland@be.ch
Revierförster	Hans Steffen	Revier Burgdorf Süd Oberdorfstrasse 22A 3322 Urtenen-Schönbühl	031 636 12 77 079 222 45 45	

Plan



Versuchszweck – Versuchsziel

Im Rahmen des im Jahr 2001 lancierten Truppplantingsversuchs «Extensive Verjüngungsverfahren nach Lothar» wurden Verfahren getestet, um auf verjüngungsträgen Flächen kostengünstig stabile Eichen- und Ahornmischwälder zu begründen. Insgesamt wurden schweizweit fünf Flächen mit Stieleiche und drei mit Bergahorn angelegt.

Die Ahorn-Fläche in Urtenen wird seit 2017 als ertragskundliche Versuchsfläche weitergeführt. Es handelt sich dabei um acht Teilflächen: 011 und 012 (kleine Pflanztrupps), 021 und 022 (grosse Pflanztrupps), 031 und 032 (Reihenpflanzung) sowie 091 und 092 (Naturverjüngung), dabei wurden folgende Provenienzen verwendet: **FGL-Plantage Seedorf BE** 570 m ü.M (Bergahorn) und **Dickhard (Lyss)** 490 m ü.M (Fichte).

Versuchsziel ist die Etablierung von klimastabilen Ahornmischwäldern. Wachstum und Gesundheit des Bergahorns sind von besonderem Interesse.

Aufnahmen:

Die letzte Aufnahme mit Eingriff fand 2017 statt, der Turnus wurde auf 5 Jahre festgelegt. Dieser Turnus ist angesichts des Bestandesalters sowie der jungen Versuchsanlage über die nächsten 15 Jahre beizubehalten.

Die nächsten Aufnahmen mit Eingriff sind **2022, 2027** und **2032** vorzusehen. Pflegeingriffe sind als Z-Baum Auslesedurchforstungen durchzuführen.