

Versuchsfläche 35-001.000

Igis GR: Burgwald, Schloss Marschlins

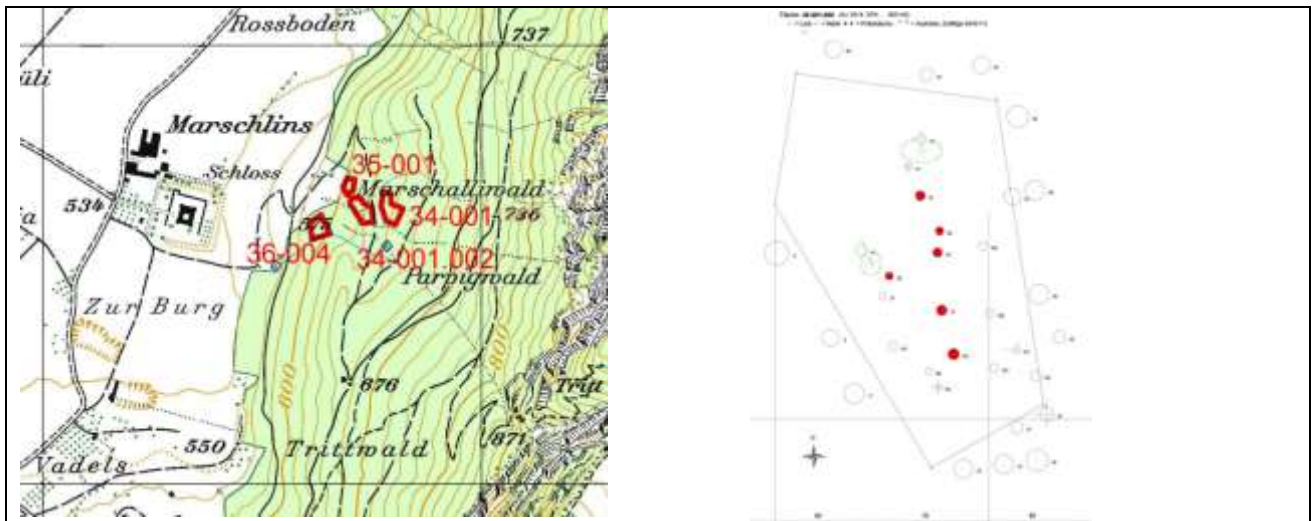
LK 1176, Koordinaten 763690 / 202650 - 605m ü.M.

- 601 ha

Adressen

Funktion	Name	Adresse	Telefon / Mobile	e-mail
	Miriam Arpagaus	Regionalzentrum Tamins Reichenauerstrasse 61 CH-7015 Tamins	081 257 61 88	miriam.arpagaus@awn.gr.ch
RL	Peter Kuenz	Forstbetrieb Landquart-Zizers Postfach 15 7206 Igis	081 322 10 26 079 681 15 94	peter.kuenz@landquart.ch

Plan



Versuchszweck – Versuchsziel

Die Versuchsfläche 35-001 gehört zur Versuchsgruppe 1 Ertragsflächen für die Baumart Omorika-Fichte. Die Versuchsfläche 35-001 wurde seit 1932 zwölf Mal gemessen und durchforstet. Das sehr schlechte Wachstum und die schlechte Stabilität, lassen den Schluss zu, dass diese Baumart auf diesem Standort nicht geeignet ist. Die Waldbesitzer sind über die Aufgabe dieser Versuchsfläche informiert.

Eingriffsart: keine, die Fläche wird aufgegeben

Vertreter der Eigentümer:

Christian Engi (engi@uis.ch) ist jeweils zu informieren.

Aufnahmen:

Letzte Messung 2014

Nächste Messungen: keine weiteren Messungen