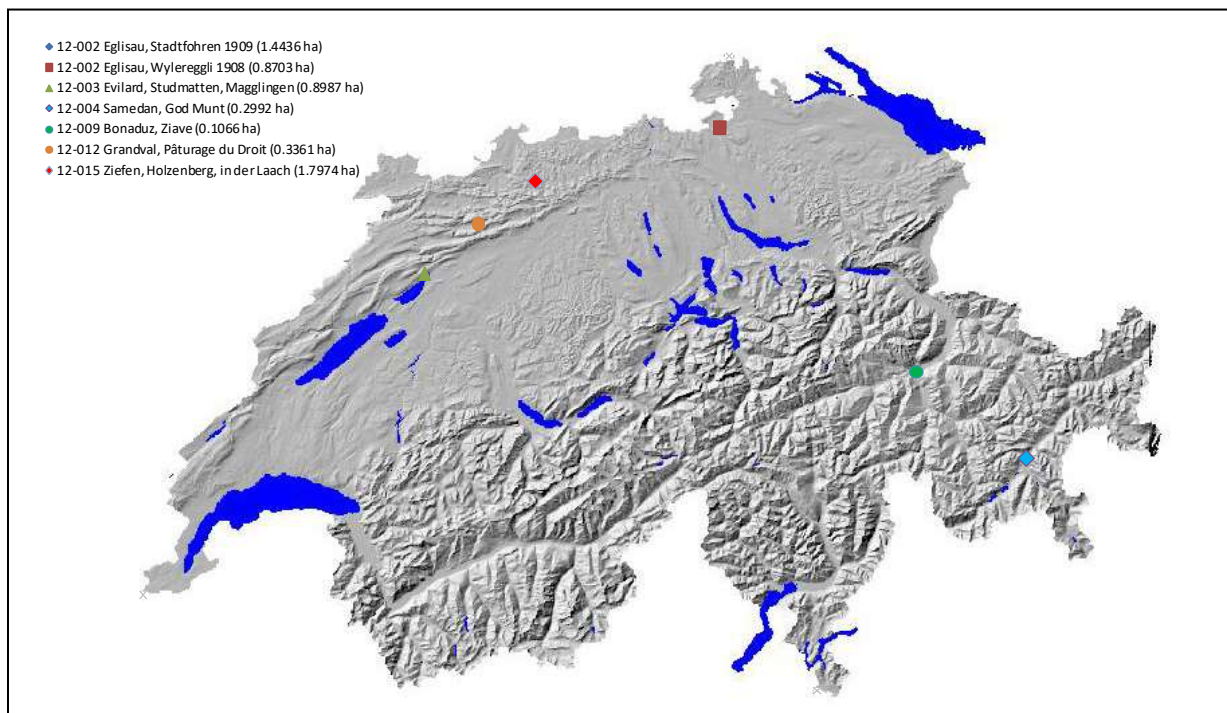


L'essai de provenance du pin sylvestre à Grandval

Une des parcelles d'essai de provenance du pin sylvestre



Entre 1905 et 1925 l'Institut de recherches forestières, aujourd'hui l'Institut WSL-FNP installait au plusieurs endroit de parcelles d'essai de provenance du pin sylvestre (*Pinus sylvestris* L.). Les essais avec plusieurs provenances sont ceux qui sont présentés sur la carte ci-dessus. Sur toutes ces parcelles une grande nombre de provenances suisses et étrangères, plantées sur plusieurs sites, étaient testées. La pluparts de ces essais sont terminées, généralement à cause des événements naturelles : L'essai à Evilard (BE) était détruit par une chute de neige lourde en 1971. La plupart des parcelles à Samedan (GR) était endommagées par la neige, ceux de Bonaduz (GR) probablement par un éclair. Ce qui restaient des parcelles à Eglisau (ZH) était fortement endommagé par l'ouragan Lothar en 1999. Il nous restent les parcelles à Grandval et à Ziefen (BL) ou on peut étudier le développement des différentes provenances du pin qui nous restent aussi dans des âges plus élevées. Les deux stations étant plutôt des stations du hêtre, l'éclaircie en faveur des pins était et serait nécessaire aussi au futur.

Les provenances du pin sylvestre à Grandval sont les suivants :

Balsthal (SO) et Livland (aujourd'hui Lettland et Estland).

Les résultats des mesures sont présentés sur la page suivante.

