

Versuchsfläche 61-011.107, .108, .205 Neuendorf SO: Eichban

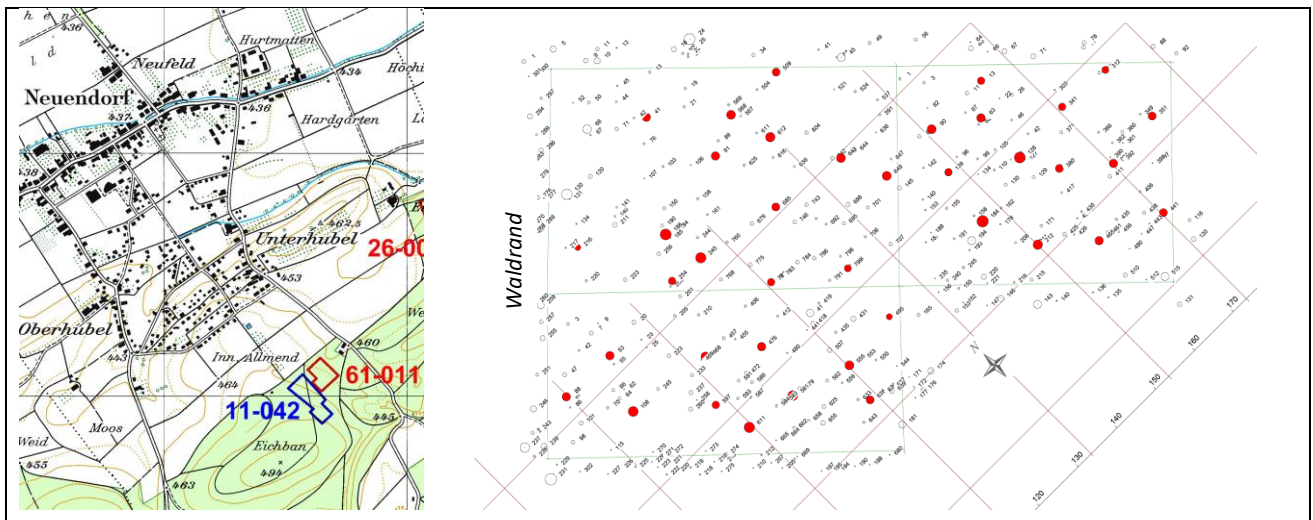
LK 1108, Koordinaten 627640 / 238010 - 470m ü.M.

0,2520 ha

Adressen

Funktion	Name	Adresse	Telefon / Mobile	e-mail
KF	Schwaller, Werner	FK Olten/Gösgen, 4603 Olten	062 311 87 87	Werner.Schwaller@vd.so.ch
RF	Brönnimann, Walter	Hardgrabenstrasse 32 4623 Neuendorf	062 398 25 53 079 444 98 26	fr.neu.hae@bluewin.ch

Plan



Versuchszweck – Versuchsziel

Dieser Versuch gehört zu einer **Gruppe** gleicher oder ähnlicher Versuche: **61-008 Mellingen AG, 61-009 Gunzgen SO, 61-010 Güttingen TG, 61-018 Payerne VD, 61-021 Winznau SO.**

Der ursprünglich Pflanz- und Provenienzversuch ist seit den 50er Jahren ein normaler Eichen-Wachstums- und Durchforstungsversuche für die beiden Eichenarten Stiel- und Traubeneichen. Die bisherigen Eingriffe waren mehr oder weniger starke Auslesedurchforstungen mit dem Zweck, die Eichenkronen möglichst zu erhalten. Durch die früher vermutlich zu schwachen Eingriffe kann da und dort durch das Entfernen einer Eiche eine Lücke entstehen. Besondere Beachtung ist dem Nebenbestand zu widmen: Die Buchen- und Hagebuchen, u.U. auch Fichten und Tannen, sollten nicht in die Eichenkronen hineinwachsen bzw. in Konkurrenz zu Eichen geraten. Ebenso ist das Reiben von Ästen an Eichenstämmen zu vermeiden.

Aufnahmen:

Aufgrund des bisherigen Wachstums von $4-6 \text{ m}^3 \text{ ha}^{-1} \text{ a}^{-1}$ sind die nächsten Messungen und allenfalls Lichtwuchs-Durchforstungen in 10 Jahres-Abständen durchzuführen:

2025 Aufnahme und evtl. Eingriff

2035 Aufnahme und evtl. Eingriff